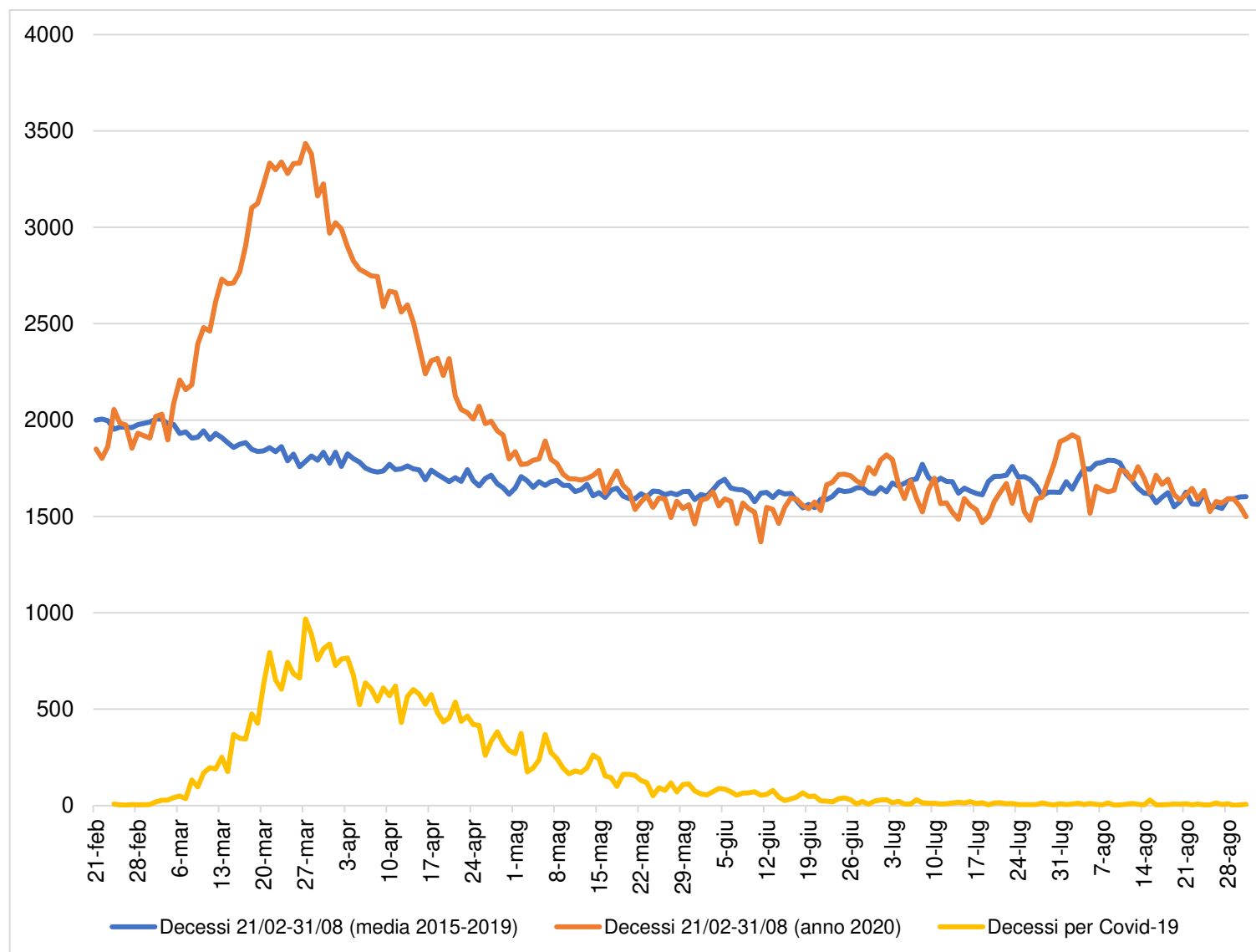


QUALE POSSIBILE EVOLUZIONE DEI MODELLI DI GESTIONE DELLE RSA POST - COVID19?

Antonio Sebastiano
Direttore Osservatorio RSA
Direttore Scientifico SENIORnet
LIUC – Università Cattaneo

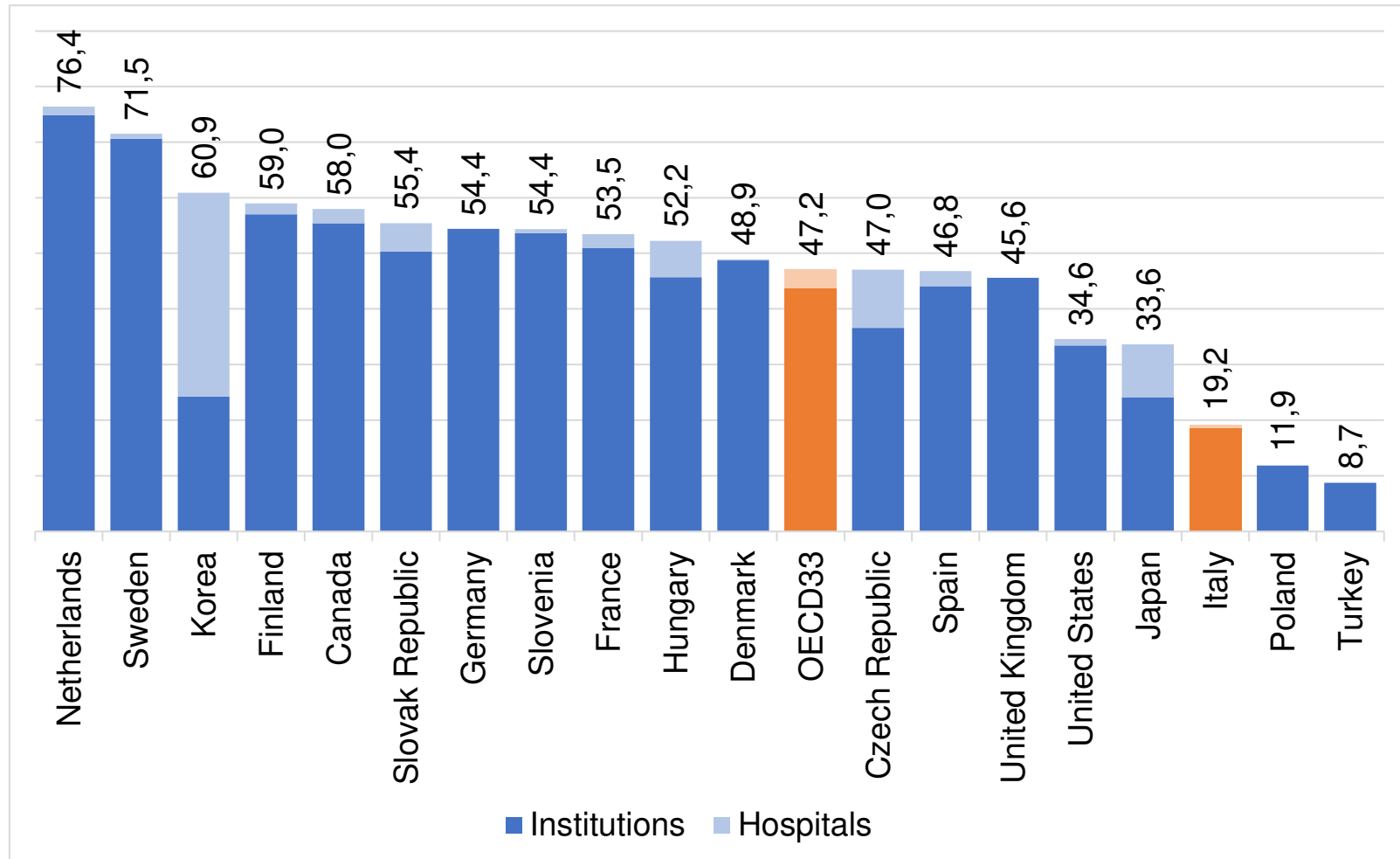
2 dicembre 2020

NUMERO DEI DECESSI GIORNALIERI TOTALI E PER COVID-19 IN ITALIA NEL PERIODO 21/01/20-31/08/20 VS. MEDIA ANNI 2015-2019



Fonte: Osservatorio Settoriale sulle RSA su dati ISTAT e Protezione Civile.

NUMERO PL PER LTC IN OSPEDALE E INSTITUTIONS OGNI 1.000 ABITANTI OVER 65 ANNI - ANNO 2017



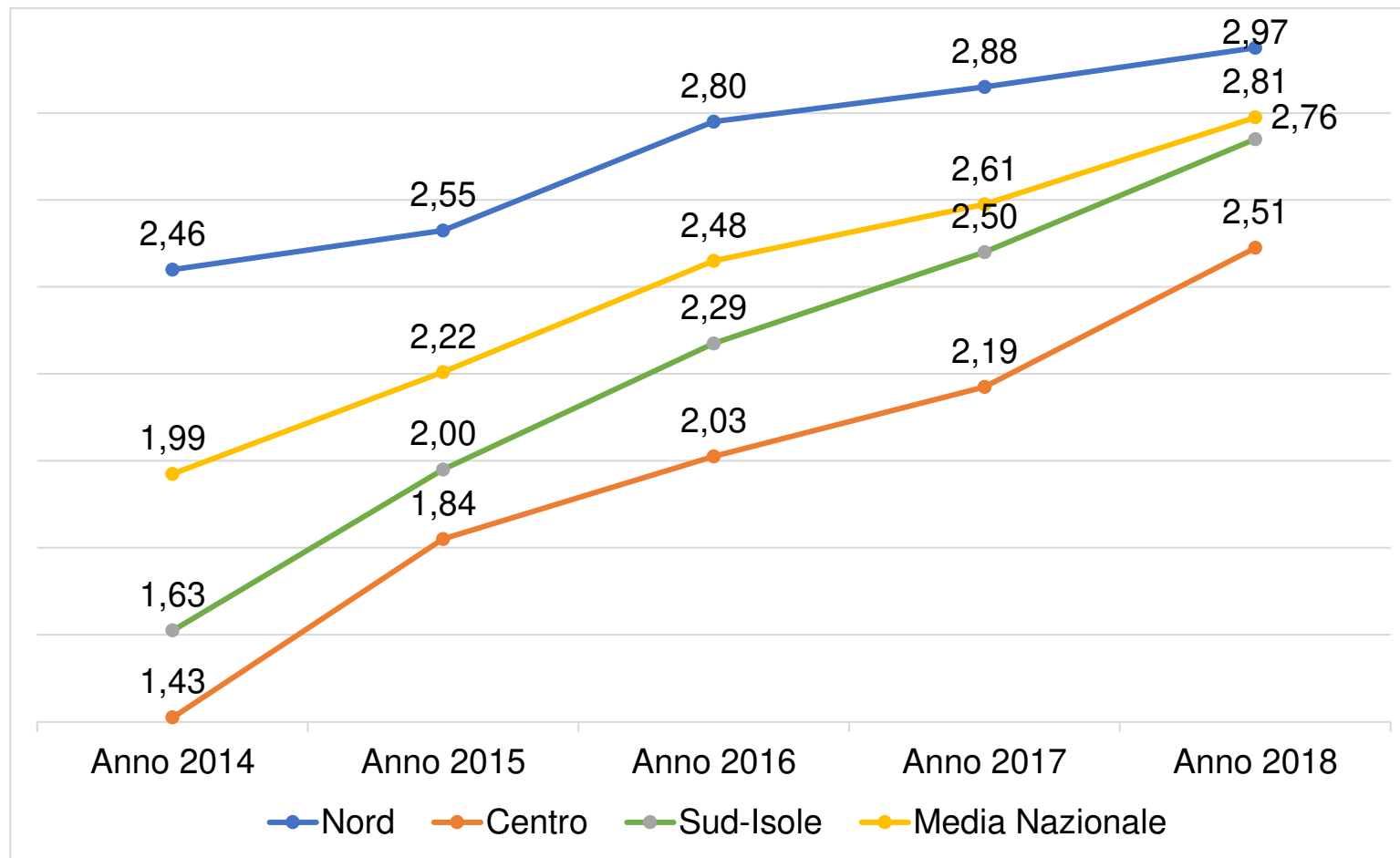
Fonte: OECD, Health at a Glance 2019

NUMERO TOTALE DEI PL PER ANZIANI VS. TOTALE DEGLI ANZIANI CURATI NEI PRESIDI RESIDENZIALI SOCIO-ASSISTENZIALI E SOCIO-SANITARI PER LIVELLO DI ASSISTENZA SANITARIA – ANNO 2016

	Assente	Basso	Medio	Alto	Totale
Posti letto	15.773	61.923	133.745	89.580	301.020
Anziani curati	13.296	56.266	127.839	87.867	285.268
Tasso di saturazione	84,3%	90,9%	95,6%	98,1%	94,8%

Fonte: ISTAT, con elaborazioni Osservatorio Settoriale sulle RSA

TASSO DI ASSISTITI ANZIANI (valori per 100 residenti) IN ADI PER MACROAREA - ANNI 2014-2018



Fonte: Rapporto Osservasalute, 2019

ADI IN ORE - ITALIA ANNO 2010-2017

	Anno 2010	Anno 2017	Δ V.A.	Δ %
Totale ore per caso	22	20	-2	-9,1%
Totale ore per caso anziano	20	17	-3	-15,0%

Fonte: Osservatorio Settoriale sulle RSA su dati Ministero della Salute

RIFERIMENTI

Antonio Sebastiano

Direttore Osservatorio Settoriale sulle RSA

Direttore Scientifico SENIORnet

LIUC Business School

asebastiano@liuc.it

0331-572466