

INSIEME PER SCRIVERE NUOVE PAGINE DEL NOSTRO FUTURO

Prevenzione, ricerca e innovazione

sanofi



In Sanofi, il nostro scopo è prevenire, trattare e curare le malattie e i disturbi della salute durante tutto il ciclo della vita.

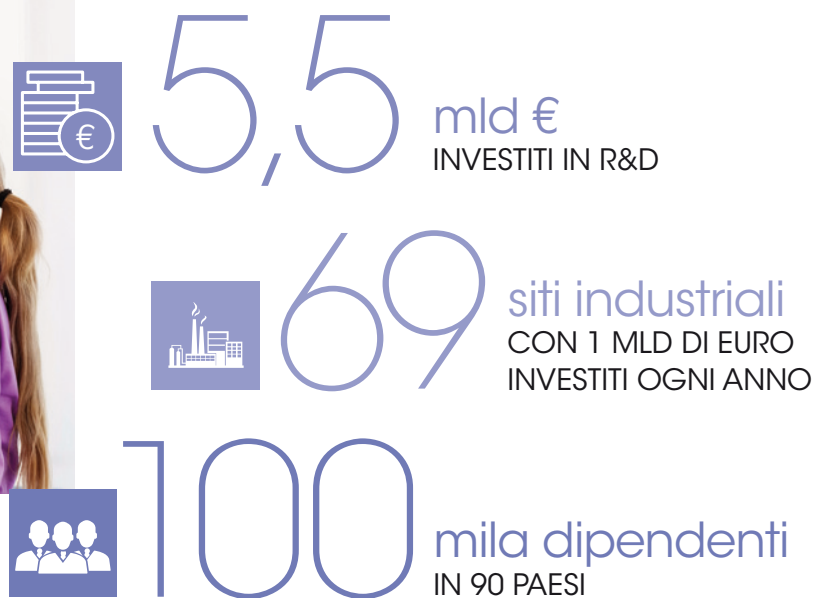
Ci impegniamo a migliorare la salute delle comunità e a trovare **nuove soluzioni per i pazienti, attraverso la ricerca scientifica e l'utilizzo di tecnologie avanzate.**

Ispirati dalla resilienza di chi lotta contro una malattia e forti della nostra storia, **lavoriamo per combattere le malattie croniche, complesse e rare** con farmaci che offrono speranza ai pazienti e al futuro del sistema sanitario.



1.0 SANOFI NEL MONDO

Azienda leader nel settore farmaceutico a livello globale, Sanofi è impegnata nella ricerca, sviluppo, produzione e commercializzazione di soluzioni per la salute con un portafoglio ampio e differenziato: dalla prevenzione con i vaccini e i prodotti di automedicazione alla cura delle malattie croniche, fino alle malattie più rare. Il Gruppo è presente in 90 Paesi, con oltre 100.000 dipendenti e 69 stabilimenti produttivi. Un fatturato che supera i 36 miliardi di euro nel 2020 Sanofi ha investito in Ricerca e Sviluppo oltre 5,5 miliardi di euro con 84 progetti avviati.



Dati Sanofi Corporate al 31.12.2020

2.0 SANOFI IN ITALIA

Grazie a risorse umane qualificate e a un'intensa attività di ricerca e sviluppo, Sanofi in Italia è una delle principali realtà del settore farmaceutico. Attraverso la ricerca, la produzione e la distribuzione di farmaci, trasforma l'innovazione scientifica in soluzioni che migliorano la salute e la qualità di vita delle persone. Nel 2020 conta oltre 2.000 dipendenti un fatturato di 1,4 miliardi di euro e 75 milioni di euro di investimenti in attività produttive.



Dati Sanofi Italia al 31.12.2021

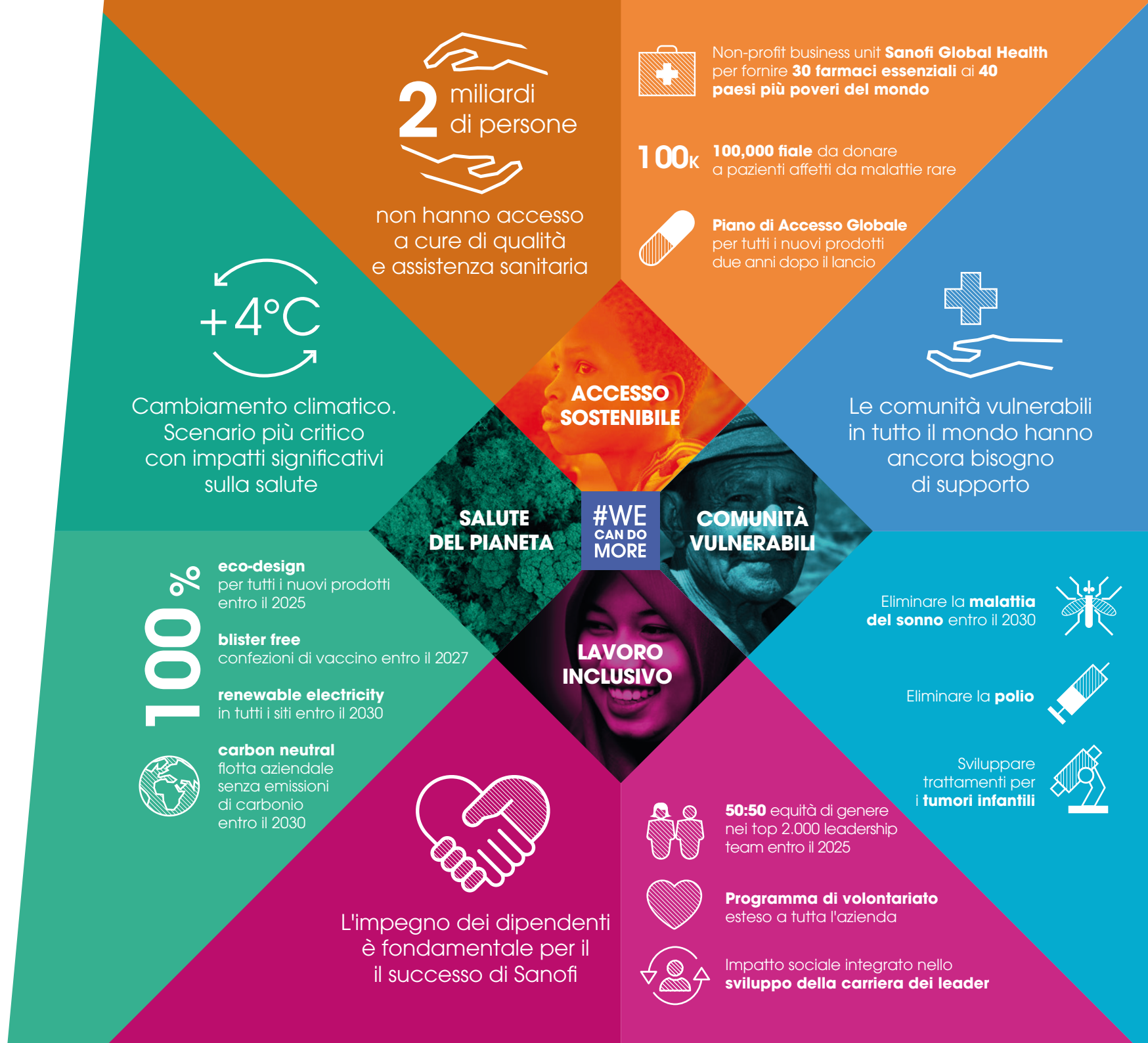
3.0 FARE DI PIÙ, FARLO PER GLI ALTRI IL NOSTRO NUOVO IMPEGNO PER LA SOCIETÀ

#WeCanDoMore. Da un'attenta analisi dei bisogni nasce un approccio alla responsabilità sociale coerente e integrato a livello globale. Davanti alle sfide più grandi, proprio la passione ci permette di realizzare quelli che potrebbero sembrare obiettivi irraggiungibili. Grandi le sfide che abbiamo deciso di inserire tra gli obiettivi del nostro nuovo piano di responsabilità sociale.



Accesso sostenibile, comunità fragili, salute del pianeta, lavoro inclusivo.

Insieme all'attenzione verso le comunità più vulnerabili e a un migliore accesso ai farmaci, diamo il nostro contributo alla salute del pianeta e alla creazione di un ambiente di lavoro ancora più inclusivo.



4.0 LE NOSTRE PERSONE: DIVERSITÀ E INCLUSIONE

Ripensare il futuro del lavoro mettendo al centro le persone. Competenze, formazione, agilità, collaborazione, flessibilità, empatia, responsabilità e propensione al cambiamento per affrontare un contesto in continua evoluzione. **Diversità e l'inclusione al centro della strategia aziendale, del modo di essere e di lavorare in Sanofi dove l'unicità e la varietà di talenti rappresentano una ricchezza per tutti.** Le donne occupano il 48% delle posizioni di leadership e rappresentano il 41% sul totale della forza lavoro.

41% PRESENZA FEMMINILE

50% LAUREATI

48% DONNE CHE RICOPREONO RUOLI DI LEADERSHIP



all in

GENDER BALANCE

AGING

LGBT

DISABILITY

SALUTE



5.0 | LE NOSTRE AREE TERAPEUTICHE: PER RISPONDERE AI BISOGNI DI SALUTE

Con un portafoglio ampio e completo di farmaci innovativi nati dalla ricerca biotech e prodotti maturi, Sanofi risponde ai bisogni di salute in molte aree terapeutiche: malattie cardiovascolari e infettive, diabete, malattie rare, sclerosi multipla, oncologia, immunologia, vaccini e automedicazione.

Il portafoglio Sanofi copre tutta la filiera del farmaco dalla prevenzione al trattamento, attraverso le Business Unit General Medicines, Specialty Care (Sanofi Genzyme), Vaccines (Sanofi Pasteur) e Consumer Healthcare.

Consumer Healthcare

Allergia, tosse, raffreddore
Dolore
Digestione
Nutrizione

*Dal 2022 Sanofi Consumer Healthcare diventa un'area di business indipendente.

Specialty Care

Malattie rare / Malattie ematologiche rare
Neurologia / Sclerosi multipla
Oncologia ed ematologia
Immunologia

General Medicines

Diabete
Cardiovascolare
Prodotti maturi

Vaccines

Influenza
Vaccini pediatrici e di richiamo
Meningite
Vaccini dei viaggi

COVID-19

Impegnati nella produzione dei vaccini Pfizer/BioNTech, Johnson&Johnson e Moderna
Impegnati nello sviluppo di due soluzioni vaccinali*

***Vaccino Novel mRNA** con Translate Bio - **Vaccino basato sulla proteina ricombinante** in partnership con GSK che contribuirà con il suo adiuvante pandemico e con BARDA con un finanziamento di 2,1 mld di dollari.

6.0 RICERCA E INNOVAZIONE

La ricerca e sviluppo del Gruppo Sanofi conta su un network internazionale, 4 hub distribuiti tra Europa, Nord America e Asia, un investimento globale che nel 2018 è stato pari a 5,9 miliardi di euro.

In Italia l'unità di ricerca clinica di Milano (CSU – Clinical Study Unit) è dedicata alla gestione e conduzione degli studi (o trial) clinici finalizzati a raccogliere i dati di sicurezza ed efficacia dei nuovi farmaci. La CSU partecipa ai principali trial clinici internazionali e ai maggiori studi, fin dalle prime fasi della ricerca. L'unità di Ricerca Clinica italiana coordina il "Cluster Sud Europa" che comprende, oltre all'Italia, anche Grecia, Israele, Romania, Bulgaria, Serbia, Croazia e Slovenia.

93
STUDI
CLINICI

44
MOLECOLE
IN SVILUPPO CLINICO

3.046
PAZIENTI
IN STUDIO

640
CENTRI E UNIVERSITÀ
COINVOLTI NELLA
SPERIMENTAZIONE
CLINICA

¹ Inclusi i costi di gestione

Studi clinici per area terapeutica e fase

AREA TERAPEUTICA	FASE I	FASE I/II	FASE II	FASE III	FASE IV
Immuno-Infiammazione	0	0	6	10	3
Neurologia	0	1	0	5	1
Oncologia ed ematologia	3	6	6	7	1
Malattie Rare	2	2	5	6	0
Diabete	0	0	0	1	0
Cardiologia	0	0	0	3	0
Vaccini	0	0	0	2	1
Totale	5	9	17	34	6

Nota: l'area terapeutica dedicata ai vaccini è operativa in Sanofi Italia da gennaio del 2017. Gli studi clinici dedicati ai vaccini sono in corso di definizione.

7.0 LA RETE INDUSTRIALE DI SANOFI ITALIA

Grazie a una presenza industriale radicata su tutto il territorio italiano e a un capitale umano altamente qualificato, Sanofi riveste un ruolo importante nell'economia del Paese grazie all'intensa attività dei suoi siti produttivi di Anagni (FR), Origgio (VA), Scoppito (AQ), Brindisi dove produce farmaci esportati in tutto il mondo.

221 mln €
PRODOTTI
ESPORTATI

75 mln €
DI INVESTIMENTI

1.301
DIPENDENTI E
COLLABORATORI
NEI SITI

Dal 2019 ad oggi Sanofi ha ricevuto l'approvazione per lo sviluppo di progetti industriali innovativi in un'ottica 4.0 per un valore complessivo di circa 200 milioni di euro.

Anagni

Fondato nel 1973, il sito di Anagni (FR) rappresenta il più grande impianto per liofilizzati sterili al mondo del Gruppo e un centro di eccellenza a livello Europeo per la produzione di farmaci sterili, liquidi e liofilizzati.

564
DIPENDENTI E
COLLABORATORI

107 mln
DI UNITÀ
STERILI
PRODOTTE

12,8 mln €
DI INVESTIMENTI

5.600
ORE DI
FORMAZIONE

Origgio

Fondato nel 1971, è uno stabilimento bio-tecnologico focalizzato sulla produzione di marchi chiave del mercato globale dell'automedicazione: Enterogermina® in tutte le sue forme e presentazioni farmaceutiche, Maalox® in forma liquida e sospensione ed altri prodotti in forma liquida per uso orale tra cui Brand di rilievo locale ed internazionale come Bisolvon e Mucosolvan.

208
DIPENDENTI E
COLLABORATORI

52 mln
DI CONFEZIONI
DI PRODOTTO

19,8 mln €
DI INVESTIMENTI

6.880
ORE DI
FORMAZIONE

Scoppito

È un sito altamente automatizzato, definito Fully Integrated Factory per i sistemi di gestione e i processi integrati a livello operativo. È un sito strategico per il Gruppo a livello mondiale per la produzione e il confezionamento di prodotti solidi orali. Il suo sistema di gestione HSE (Health, Safety, Environment) è conforme ai più alti standard internazionali (certificato OHSAS 18001 per la salute e la sicurezza, ISO14001 per l'ambiente e ISO50001 per la gestione energetica).

295
DIPENDENTI E
COLLABORATORI

3.656 mln
DI UNITÀ
PRODOTTE

36 mln €
DI INVESTIMENTI

18.280
ORE DI
FORMAZIONE

Brindisi

Fondato nel 1966, negli anni si è specializzato nella produzione di principi attivi farmaceutici (API) per fermentazione. Essi sono per il 75% destinati all'esportazione (ben 86 Paesi al mondo). Brindisi è oggi sede dell'unico Centro Biotecnologico di ricerca industriale Sanofi per lo sviluppo di microrganismi altoproduttori di antibiotici al mondo.

234
DIPENDENTI E
COLLABORATORI

268
TONNELLATE
DI PRODOTTI




6,4 mln €
DI INVESTIMENTI

4.484
ORE DI
FORMAZIONE

Nota: lo stabilimento di Brindisi è in corso di trasferimento in EuroAPI, una nuova società che dal 2022 sarà autonoma da Sanofi e interamente dedicata allo sviluppo, produzione e fornitura di principi attivi farmaceutici (API).

sanofi

Sanofi S.p.A.
Viale Luigi Bodio, 37/b - 20158 Milano
www.sanofi.it

 @SanofiIT  Sanofi Italia  @sanofi_italia